

» DNA Curation

DTC(Direct-To-Consumer) 검사를 활용한 내몸 사용 설명서

DNA Curation
fn DNA Service

DNA Curation_INDEX

01

회사개요

- 회사개요
- 조직 현황
- 검사 레퍼런스

02

fn DNA Service 소개

- DTC 검사 항목과 의료 행위 구분
- DNA 기반 기질 특성 및 건강 검사 리포트
- DTC 검사 안내
- 교육 프로그램

회사개요 >>

fn이노에듀_회사개요

회사명 (주)에프앤이노에듀 **사업자번호** 104-81-53429

대표이사 박승원

업종 교육서비스업

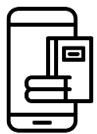
대표번호 02-2179-5118

주소 서울특별시 마포구 마포대로 45 일진빌딩 3층

면허/허가/등록증 보유 현황

- 안전보건 교육위탁기관 등록증(제2021-180003호)
- 원격평생교육시설 신고증(제2020-24호)
- 이러닝사업자 신고 확인서 (B20-14888-324)
- 직접생산확인증명서 [시스템관리](제2018-0514-04059호)
- 직접생산확인증명서 [소프트웨어유지및지원](제2020-0508-03802호)

주요 사업



기업교육 사업
(이러닝, 집합, 독서통신 등)



교육과정 개발/설계 LMS 최적화 플랫폼 개발



평생교육 사업
(국가/민간자격증)



HR 컨설팅/진단



BIO 교육 + 진단

회사개요 >>>

한국DNA밸리_회사개요

회사명 (주)한국DNA밸리 **사업자번호** 403-09-85050

대표이사 박상호

업종 유전자검사, 생명공학관련교육

대표번호 043-236-6828

주소 충북 청주시 흥덕구 오송읍 오송생명1로 194-41 기업연구관 II

면허/허가/등록증 보유 현황

- 질병관리청 유전자검사기관 신고필증 - 제193호
- 질병관리청 유전자연구기관 신고필증 - 제129호
- 식품의약품청 화장품책임판매업 등록필증 - 제18111호
- 한국산업단지공단 공장등록증 - 000002020517848
- 마이코플라스마 펠모니스를 검출하기 위한 프라이머 세트 - 제10-1498176호

주요 사업

- 질병유전자검사 분야(감염성 질환, 암유전자 진단, 각막이상증 등)
- 건강유전자검사 분야 헬스케어(소변 증금속검사, 개인맞춤형 진단검사 등)
- 체외진단 분석 시약(감염성 질환 검사시약, 암 유전자 검사 시약 등)
- 연구관련검사 서비스 (다양한 분야의 연구 및 용역서비스 등)



유전자 검사기관 신고필증 제129호
질병관리본부 2008. 11. 4



유전자 검사기관 신고필증 제193호
질병관리본부 2008. 11. 4



펠모니스
특허등록증(10-1498176)



하이오라이아스
특허등록증(10-1279395)



컨센세스
특허등록증(10-1279396)



하이오뉴머니
특허등록증(10-1329114)

fn DNA Service Center_조직현황

에프앤이노에듀와 한국DNA밸리는 각 사의 R&R에 따라 DNA DTC 검사와 검진결과를 One Step으로 교육을 통해 맞춤형 Curation 진행합니다.



사업팀

- DNA 검사 홍보 마케팅 (B2C/B2B)
- DNA 검사 프로세스 협의 및 일정 방법 조율
- DNA 교육 프로그램 검사 결과 및 오프라인 교육일정 조율
- 검사결과 메일 발송

개발팀

- DNA 검사 홍보 영상 개발
- DNA 큐레이션 콘텐츠 개발
- DNA 교육 콘텐츠 개발
- DNA DTC 검사 영상 제작
- 유전자 리포트 사이트 개선
- 유전자 검사 DB 보안 지원
- 유전자 모바일 안내 및 연동

한국 DNA 밸리

- DNA DTC KIT 발송
- DNA 검사 및 분석
- DNA 분석 리포트 작성
- 검체 DNA 보관
- DNA Bigdata 분석
- 신상품 개발 데이터 제공

협력기관

연세에스병원
YONSEI S HOSPITAL

BF Medical
APMEPA
ASIA-PACIFIC MEDICAL EXCHANGE PROMOTION ASSOCIATION
(주)에이피에파
(주)에이피에파

DCL
RESPECT FOR HUMAN LIFE
디씨엘 진단검사
의학과의원



회사개요 >>>

fn DNA Service_검사 레퍼런스

fn DNA Service 유전자 검사기관인 한국DNA밸리는 전문적이고 다양한 경험을 바탕으로 국내외 대형 고객사와 유전자 기반 제품개발 및 비즈니스 사업진행을 진행하고 있습니다.

- 2022. 04. DNA Curation 서비스 MOU fn이노에듀
- 2022. 03. (주)마이더스 코리아와 유전자검사(탈모) 중국 수출 협약체결
- 2022. 02. 유전자 검사를 통한 맞춤형화장품 개발(Morose Cream, Morose Essence 출시예정)
- 2021. 07. 일동바이오사이언스(주)와 한국DNA밸리 화장품 공동개발(중국수출)
- 2020. 09. '한국DNA밸리 제1공장' 설립 및 공장등록
- 2019. 11. '디씨엘진단검사의학과의원' 과 유전자검사 관련 업무제휴 협약 체결
- 2019. 07. 일본 오사카 소재 '모토케어유전자연구소' 합자 설립
- 2018. 09 '2018년도 바이오헬스산업 수요맞춤형 장비활용지원사업' 선정
- 2017. 05 '(주)비에프생명과학' 과 유전자검사 관련 업무제휴 협약 체결
- 2016. 03 '메디우먼산부인과의원' 과 유전자검사 계약 체결
- 2015. 07 '부천 하나이빈후과'와 유전자검사 계약 체결
- 2010. 04 연세 SK 병원 유전자 검사 실시



fn DNA Service >>

DTC 검사 항목과 의료행위 구분

▶ DTC 유전자 검사(12종)

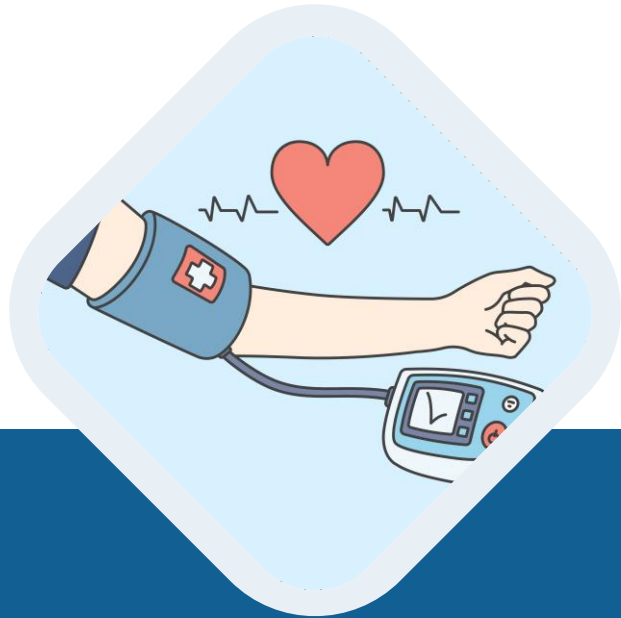
체질량, 콜레스테롤, 혈당, 혈압, 카페인대사,
중성지방, 원형탈모, 유전성탈모, 머리카락굵기,
색소침착, 피부노화, 피부탄력 등

※ 목적으로 염색체 유전자 등을 분석하는 행위입니다.
유전적 질환뿐만 건강에 관한 중요한 정보를 알 수 있어 여러분야에서
유익하게 사용되고 있고 최근 휴먼게놈프로젝트(HGP)를 통해 수많은 인간유전자들이 발견되고,
그 기능이 확인되고 있으며, 특정 유전자 검사는 개인특성의 파악, 질병의 예측 및 예방, 질병
진행의 모니터링 및 치료 등으로 그 활용도가 높아 지고 있습니다.



DTC 검사 항목과 의료행위 구분

※ 아래 건강질환 항목 검사는 의료행위로 DTC대행 불가합니다(의뢰자 직접 의료기관 방문, 대행불가).



DTC 유전자 검사 + 5대 암 유전자 검사

위, 간, 폐, 대장, 암억제

DTC 유전자 검사 + 10대 질환 유전자 검사

위, 간, 폐, 대장, 암억제, 췌장, 갑상선, 전립선(남성), 유방 및 난소(여성), 치매, 심혈관 질환

DTC 유전자 검사 + 15대 질환 유전자 검사

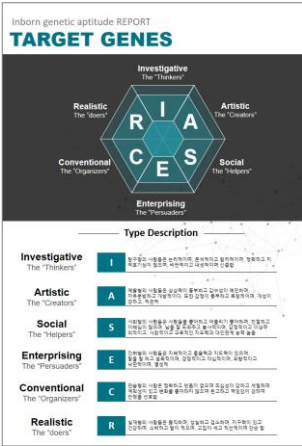
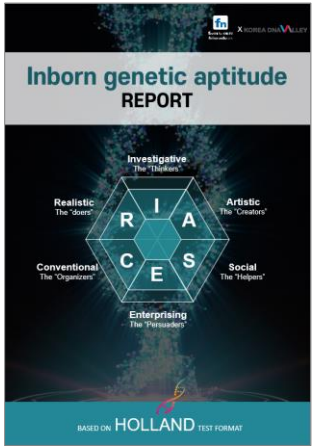
10대 질환 외 심근경색, 뇌졸중, 당뇨, 혈압, 면역 등

** DTC 검사 : 의뢰인(소비자)이 의료기관을 거치지 않고 유전자검사기관에 직접 의뢰하여 받는 유전자검사 서비스를 DTC(Direct to customer)라고 하며, 개인이 가지고 있는 DNA 중 연관된 SNP를 분석하여 각 특성을 파악하는 유전자검사 서비스

** SNP : 단일 핵산염기 다형현상 (Single nucleotide polymorphism, SNP)은, 조사하고자 하는 대상의 유전서열 내 하나의 DNA 염기서열 변이를 의미하며, 이를 분석하는 기술이 SNP Genotyping 입니다.

DNA 기반 기질 특성 및 건강 검사 리포트

Inborn genetic aptitude REPORT는 DTC검사를 통해 기질 관련 유전자를 분석하여 홀랜드의 이론을 기반으로 6가지 유형과 주요 4가지 시퀀스로 구성하여 리포트 건강 DTC 결과와 함께 제공됩니다.



Target Genes Analysis

Gene #	Function	Low	High
STG-01	Optimism	중간	
STG-02	Risk-taking	취향적	
STG-03	Shyness	수줍음	
STG-04	Composure	정형	
STG-05	Self Personality	자율성	
STG-06	Impulsivity	과잉행동	
STG-07	Depression	우울	
STG-08	Impatience	충동성	
STG-09	Alertness	신중함	
STG-10	Misfit activity	활동적인	
STG-11	Intelligence	지능	
STG-12	Comprehension	이해력	
STG-13	Analytical	분석력	
STG-14	Memory	기억력	
STG-15	Creativity	창의성	
STG-16	Reading Ability	독해력	
STG-17	Imagination	상상력	
STG-18	Atticivables	다양성	
STG-19	Faithfulness	신실함	
STG-20	Pierson	정형	
STG-21	Propensity	성향	
STG-22	Romance	연애감성	
STG-23	Sentimentality	감성	
STG-24	Sociality	사회성	
STG-25	Self-Reflection	자기반성	
STG-26	Self Control	자제력	
STG-27	Endurance	인내력	
STG-28	Training Sensitivity	학습민감도	
STG-29	General Ability	총합성능	

Key Words of General Tendency

Strong Point (강점)	유형	성향
세심성	Conventional	계획, 명암에 대한 관심이 크다
개성	Investigative	두뇌가 뛰어나고 활동적이며 소수
수업적용력	Artistic	대형 분해 불가능한 통한 적용하여 능동
책임감	Social	자제 요구성을 먼저 능력이 저지르길 능력이 있음

Weak Point (약점)	유형	성향
이해력	Investigative	논리, 상황에 대한 인식과 분석능력이 다소 약함
분석력	Artistic	문제해결력 보다는 감성적 접근에 강함
유동성	Social	무엇을 할 계획이 있는지 모호함

Study Tendency (학습 성향)	유형	성향
학제융합	Investigative	학제융합과 융합을 만들어 냄
행동적인	Artistic	주요한 응용 분야(강제)에 대한 분야에 강함
행동성	Social	대형 분해 능력이 강하며 전문
행동	Conventional	어떤 문제해결을 먼저 하고 해결책을 찾음

Analysis on Major Aptitude Genes

Key ACE SEQUENCE

I/D Type

- 빠른 두뇌회전, 장기능력 탁월
- 이해력 발달 학습 필요
- 시청시각형 성격, 대인관계에 유리
- 최고자 하는 일을 끝까지 못하는 경향
- 자기계발 및 인내성 결여 시 학습적 성향

이 유전형은 인지적/언어적/공간적/수학적/음악적/운동적/행동적 특성을 가진 유전형으로 분류되며, 학습과 관련된 유전형은 주로 I/D Type에 해당합니다.

유전자 검사 결과

유전형	유전형명	유전형
취부노화	AGER	중간
색소침착	MC1R	중간
유전성암모노	4k20p 11.2	중간
염색체이상	IL2RA	중간
모발곱기	EDAR	중간
카페인대사	CYP2A2	중간
	AHR	중간
혈당	GCK	중간
	CDKN2A/B	중간
비타민D	SLC23A1	중간
	GCCR	중간
중성지방	TFR1	중간
	ABO	중간
콜레스테롤	ABCA1	중간
	CSK	중간
혈압	CYP17A1	중간
체지방량	FTO	중간



6가지 유형

홀랜드 성격 유형론을 기반으로 타겟화된 유전자를 분석하여 6가지 유형 29가지의 항목으로 수치의 높고 낮음을 분석하여 제공



주요 적성 분석

주요한 기질특성을 4가지 Sequence(기질)로 분류하여 강점과 약점을 분석하고 제공



건강 DTC 결과

12가지 유전자 항목 검사를 통해 타고난 유전적 특성을 분석하고 Curation 제공



fn DNA Service >>

DNA 기반 기질 특성 및 건강 검사 리포트

Inborn genetic aptitude Report와 함께 8 Genes의 사상체질로 현재 나의 몸 상태를 함께 확인하여 더욱 차별화된 유전적 체질적 접근이 가능합니다.

체질별 특징



- 태양인 역상각형의 체격으로 적극적이고 시교적이며 결단력이 있습니다. 다소 독선적인 경향을 보이며 배의 기능이 좋고 간의 기능이 약한 편입니다.
- 태음인 키가 크고 체격이 좋습니다. 침착하고 침음성과 유연한 성품을 지닙니다. 간의 기능이 좋고 폐의 기능이 약합니다.
- 소양인 상반신에 비해 하반신이 왜소하고 활동적이지만 쉽게 흥분하고 쉽게 가라앉는 경향을 보입니다. 차가운 성격이며 남들과 달라 보이고 싶어합니다. 비장의 기능이 좋고 신장의 기능이 약합니다.
- 소음인 가늘고 날씬한 체형이지만 허체는 발달되어 있습니다. 내성적이고 소극적인 성격으로 스트레스가 많이 쌓이는 편으로 신장의 기능이 좋고 비장의 기능이 약합니다.

자료출처: 한국한의학연구원

내 몸 사용설명서(체질과 부작용)

Today's medicine challenge: One size doesn't fit all



> 약 30%의 환자는 약 효과가 없다

> (미국에서 1994년에 약 부작용 때문에 100,000명이 사망하였고 2백2십만명이 부작용으로 고생했다)

JAMA 1998, 279: 1200

Source: Bayer HealthCare Diagnostics and Bunnell & Company

DNA Curation

fn DNA Service >>

DTC 유전자 검사_절차 안내

fn DNA Service Center센터는 DNA 유전자 검사와 관련하여 전문적이고 다양한 경험을 바탕으로 국내외 대형 고객사와 DNA 유전자 기반 제품 비즈니스를 위한 여러 사업진행합니다.



fn DNA Service

교육 프로그램

총 3시간으로 구성되어 있으며 M1에서는 유전자에 대한 기본 이해를, M2에서는 유전자와 사상체질을 병행하여 정확한 내몸의 상태를 이해, M3에서 개인별 리포트를 보는 방법과 Curation 진행합니다.

Module 01

0.5hr

- 유전자란 무엇인가?
- 유전자로 알 수 있는 것들
- 세계적 유전자 검사 트렌드
- 심리검사와 유전자 검사의 차이

Module 02

1.5hr

- 8 Gens 사상체질은 무엇인가?
- 왜 유전자 검사와 사상체질을 함께 봐야 하나?
- 유전자 분석과 사상체질로 본 기질적 강점과 약점
- 유전자 분석과 사상체질로 본 효과적 소통법
- 유전자 분석과 사상체질로 본 체질별 내 몸 사용 설명서

Module 03

1.0hr

- 유전자 검사 분석 리포트 이해하기
- 체질과 유전자 결과에 따른 개인별 Curation



유전자 DNA검사를 통한 기질특성을 이해하고

예방적 관리를 통해 기업 구성원의 건강하고 행복한 직장생활을 만들겠습니다.



교육컨설팅실 공회상 실장

Tel : 02-2179-5336

E-mail : gongsang@fninnoedu.com



THANK YOU